

Legende

--- Grenze des Untersuchungsraums

Bestand

Landschaft

Landschaftseinheiten (LE)

Raumstruktur (geologisch/ morphologisch)

- Haupteinheiten (von Nord nach Süd):
 - Hochfläche der Südlichen Frankenalb/ nördlich von Neuburg a.d. Donau
 - Donauaue/ Vorterrasse
 - Hochfläche der Südlichen Frankenalb/ südlich um Neuburg a.d. Donau
- Landschaftsuntergliederung Untersuchungsraum (von West nach Ost):
 - Donaudurchbruch bei Neuburg a.d. Donau
 - Engere Donauaue
 - Vorterrasse östlich von Neuburg a.d. Donau
- - - - Ausgeprägte Geländekante
- - - - Höhenlinien 1,0 m [m üNN]
- - - - Höhenlinien 0,5 m [m üNN]

Naturraumtypische/ landschaftsprägende Struktur

- Landschaftsbildprägende Wald- bzw. Gehölzfläche
- Einzelbaum
- Saum, Hochstaudenflur
- Röhricht

Landschaftsbildprägende Oberflächengewässer

- Fließgewässer
- Stillgewässer (Weiher)

Gebiet mit besonderer Landschaftsbildqualität/ Erholungseignung

- Landschaftsraum mit gut strukturierter Freifläche/ naturbetonter Flusslauf mit Aue und Ufersaum/ Talraum Donau mit angrenzenden Auen- und Hangwäldern
- Wald mit besonderer Bedeutung für die Erholung
- Wald mit besonderer Bedeutung für das Landschaftsbild

Landschaftsbildeinheiten

- 1 Von Siedlungsbereichen, Altstadt und Donauinsel geprägter Talraum
- 2 Durch Grünlandnutzung geprägte Flussaue mit Hochwasserschutzdamm und Ufergehölzen
- 3 Vom Hochwasserschutzdamm geprägter Siedlungsbereich
- 4 Vorwiegend ackerbaulich genutzter Bereich zwischen Siedlungsgebieten
- 5 Landschaftsflächen in Auelagen mit dominierendem Hochwasserschutzdamm und strukturreichen Waldflächen
- 6 Landschaftsflächen in Auelagen mit strukturreichen Waldflächen
- 7 Von Rasenflächen dominiertes Spongelande/ Freibad in Auenitag
- 8 Ortsrand mit Teich
- 9 Landwirtschaftliche Flur entlang Bahn-/ Straßentrasse
- 10 Landschaftsflächen in Hochflächen/ Talrandlagen mit Grünlandnutzung
- 11 Bachtal mit Röhricht und Gehölzen
- 12 Von Gewerbe- und Versorgungsbereichen geprägter Talraum

Luft und Klima

Gebiet mit besonderer klimatisch-lufthygienischer Bedeutung

- Kaltluftentstehungsgebiet mit reliefbedingter Abflussmöglichkeit
- Kalt- / Frischluftabfluss - Hauptabflusszone
- Kalt- / Frischluftabfluss - lokale Abflusszone

Siedlungs- und Verkehrsflächen

- Siedlungs- und Gewerbefläche
- Verkehrsfläche

Vorbelastungen

- Emissions- / Immissionsbedingte Emittenten
- Lineare Emittenten
- Landschaftsbildprägende Elemente
- Hochspannungsleitung

Fortsetzung Legende

Konflikte Landschaft, Luft und Klima

Wirkzonen und Auswirkungen des Vorhabens - Landschaft, Luft und Klima

Straßenbaumaßnahmen und Wirkzonen

- Technische Planung der Planfälle
- Baubedingte Flächeninanspruchnahme (Baufelder)
- Landschaftliche Wirkzone Lärm (100 m-Abstand Baufeld ohne Abschirmung)

Auswirkungen durch anlagebedingte Flächeninanspruchnahme

- Dauerhafter Flächenverlust durch Versiegelung/ Überbauung mit sonstigen Straßenebenenflächen (Böschungen, Entwässerungsräumen) (S2035 - Ortsumfahrung Neuburg an der Donau mit 2. Donaubrücke)
- Dauerhafte Überbauung mit Donaubrücke

Auswirkungen durch Zerschneidung

- Optische Unterbrechung der Sichtbezüge im Talraum durch Trassenführung und Donau-Brücke/ landschaftsfremdes Element quer zur Talrichtung (Donau-Brücke/ technisches Bauwerk): gering

Auswirkungen auf Luft und Klima

- Unterbrechung Kalt- / Frischluftabflussbahn im Talraum durch Donaubrücke und Trassenverlauf in Dammlage quer zur Talrichtung: gering bis mittel

Konfliktschwerpunkt

- L1 Konfliktnummer Landschaft: Optische Wirkung Donaubrücke
- KL-1 Konfliktschwerpunkt Luft und Klima: nicht gegeben

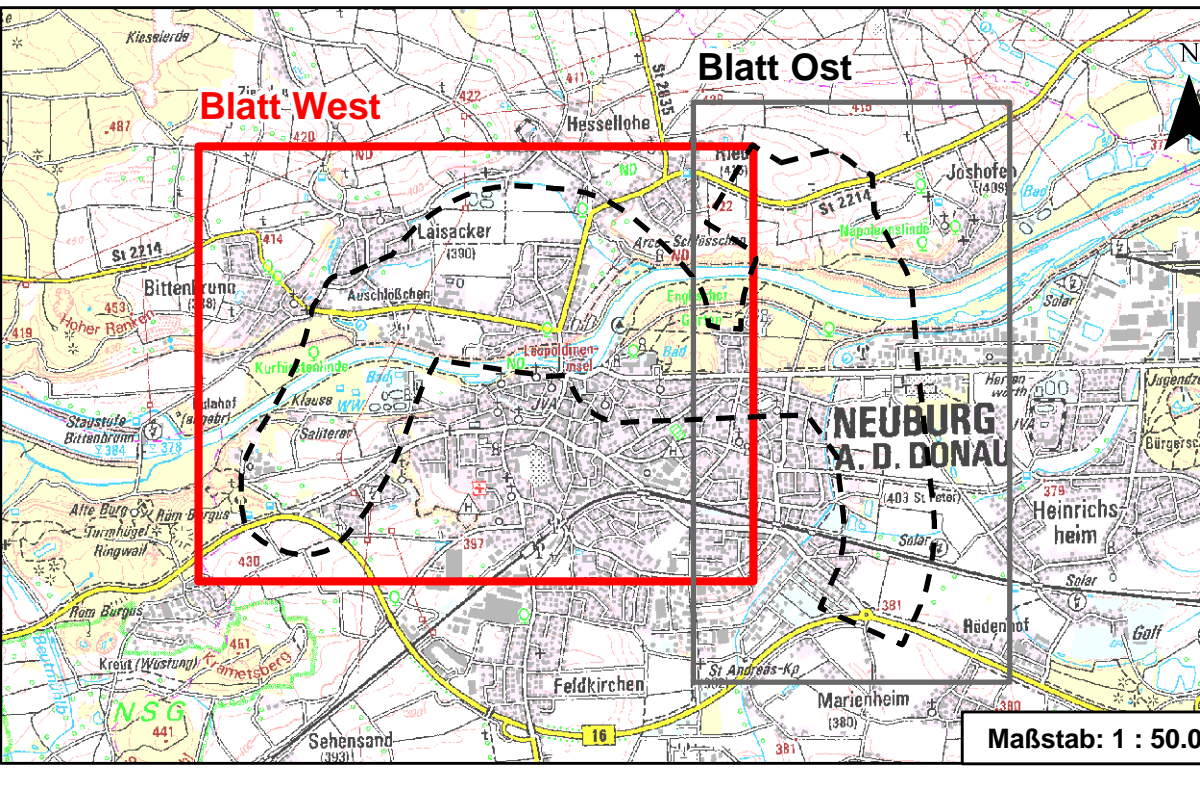
Sonstiges

- Flurgrenzen

Quelle Umweltdaten:
 - Naturschutzverwaltung
 - Eigene Erhebungen
 - Wolfgang Weinzierl Landschaftsarchitekten GmbH, Parkstraße 10, 85051 Ingolstadt
 - Flora und Fauna Partnerschaft, Bodenwohstraße 18a, 93055 Regensburg
 - Stadt Neuburg an der Donau, Flächennutzungsplan (FNP)
 - FFH Managementpläne FFH-Gebiet 7232-301 "Donau mit Jura-Hängen zwischen Leithelm und Neuburg" und 7233-372 "Donauauen mit Geröllinger Eichenwald"
 - Übersichtsbodenkarte 1: 25.000, Blatt 7232 Burghelm Nord und Blatt 7233 Neuburg a. d. Donau
 - Walfunktionskarte Landkreis Donau-Ries, Stand 2018

Datenquelle: © Stadt Neuburg an der Donau, Straßenbauamt Ingolstadt
 Geobasisdaten: © Bayerische Vermessungsverwaltung, www.geodaten.bayern.de
 Darstellung der Flurkarte als Eigentumsnachweis nicht geeignet

Koordinatensystem: UTM ETRS89 / UTM Zone 32N
 Höhensystem:DHHN 2016, Höhen über Normalhöhennull (NHN)



Index	Änderung	geänd. am	Name	gepr. am	Name
Vorhaben: S2035 - Ortsumfahrung Neuburg an der Donau mit 2. Donaubrücke			Projekt-Nr.: ea-ND-001.01		
			Unterlage: 19.1.2		
Landkreis: Neuburg-Schrobenhausen Stadt: Neuburg a. d. Donau			Plan-Nr.: U 23-1		
Maßstab: 1 : 5.000	Bestand und Konflikte Landschaft, Luft und Klima Blatt West	entw.	Juni 2021	Patalong	
		gez.	Juni 2021	Buchner	
UVP-Bericht/ UVS		gepr.	25.06.2021		
Vorhabensträger: Stadt Neuburg an der Donau Stadtbauamt Amalienstraße A 54 86633 Neuburg an der Donau		Entwurfsverfasser: Dr. Blasy - Dr. Overland Beckstraße 3 82279 Esching am Ammersee		25.06.2021	
Datum	Unterschrift	Datum	Unterschrift		

