

Legende

- Grenze des Untersuchungsraums
- Fließgewässer: Donau mit Zuflüssen
- Stillgewässer: Stillgewässer (Weiher/ Freibad)
- Wasserschutzgebiet: Trinkwasserschutzgebiet, Zone 1, Zone 2, Zone 3
- Quellbereich: Quelle
- Bodentypen: 2a, 3a, 4a, 5, 12a, 19b, 22b, 26, 49a, 50a, 56a, 82, 83a, 84a, 8f, 90b, 104, 105
- Hydromorphe mineralische Böden: 64b, 65b, 76b
- Wasserfläche: 99b Gewässer
- Angaben zur Geomorphologie: Terrassen- und Erosionskante, Niederterrasse, Terrassen- oder Erosionskante, Hochterrasse
- Grundwasserbeeinflusste Böden mit Biotopfunktion/-potenzial: Trocken- bzw. Magerstandort, Feucht- bzw. Nassstandort, Grundwassernahe Standort
- Raumnutzungen und Vorbelastungen: Siedlungs- und Gewerbefläche, Verkehrsfläche - Straßen und Wege, Verkehrsfläche - Bahnanlage
- Vorbelastungen: Lineare Hauptemissionsquelle
- Konflikte Fläche, Boden und Wasser: Wirkzonen und Auswirkungen des Vorhabens - Boden und Wasser, Straßenbaumaßnahmen und Wirkzonen

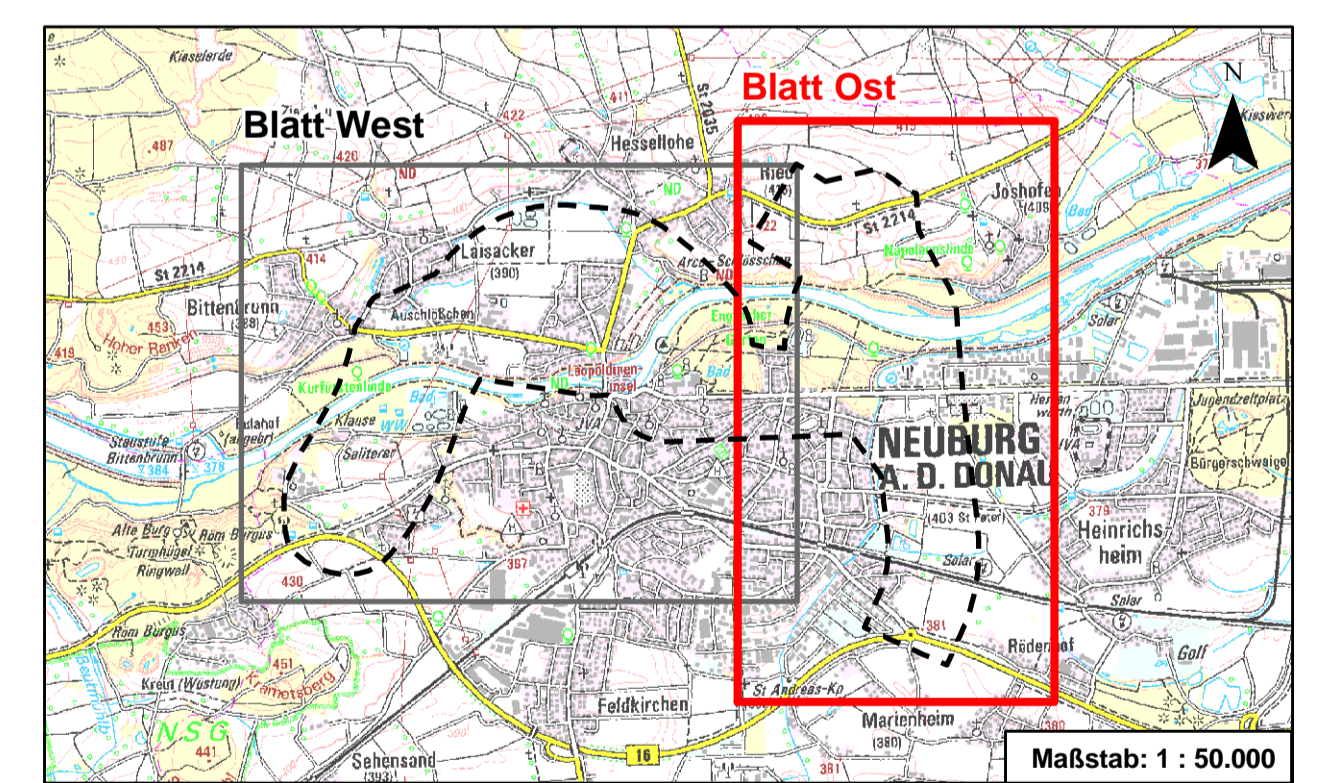
Fortsetzung Legende

- Auswirkungen durch anlagebedingte Flächeninanspruchnahme: Dauerhafter Flächenverlust durch Versiegelung/ Überbauung mit sonstigen Straßennebenflächen, Dauerhafte Überbauung mit Donaubrücke
- Auswirkungen durch baubedingte Flächeninanspruchnahme: Temporäre Flächeninanspruchnahme (Baufeld)
- Auswirkungen auf Boden: Funktionsverlust von Böden und bodenlebender Tierarten, Funktionsbeeinträchtigung von Böden und bodenlebender Tierarten, Beeinträchtigung von Böden im Bereich neuer Straßenböschungen
- Auswirkungen auf Grundwasser: nicht gegeben
- Auswirkungen auf Oberflächengewässer: Funktionsverlust von Gewässerlebensräumen: nicht gegeben, Funktionsbeeinträchtigung von Gewässerlebensräumen: nicht gegeben
- Konfliktschwerpunkt: B 1, W 1, FI 1
- Sonstiges: Flurgrenzen

Quelle Umweltfachdaten:
 - Naturschutzverwaltung
 - Eigene Erhebungen
 - Wolfgang Weinzierl Landschaftsarchitekten GmbH, Parkstraße 10, 85051 Ingolstadt
 - Flora und Fauna Partnerschaft, Bodenwörthstraße 18a, 93055 Regensburg
 - Stadt Neuburg an der Donau, Flächennutzungsplan (FNP)
 - FFH Managementpläne FFH-Gebiet 7232-301 "Donau mit Jura-Hängen zwischen Leitheim und Neuburg" und 7233-372 "Donauauen mit Gerolfinger Eichenwald"
 - Übersichtsbodenkarte 1 : 25.000, Blatt 7232 Burghelm Nord und Blatt 7233 Neuburg a. d. Donau

Datenquelle: © Stadt Neuburg an der Donau, Straßenbauamt Ingolstadt
 Geobasisdaten: © Bayerische Vermessungsverwaltung, www.geodaten.bayern.de
 Darstellung der Flurkarte als Eigentumsnachweis nicht geeignet

Koordinatensystem: UTM ETRS89 / UTM Zone 32N
 Höhensystem:



Index	Änderung	geänd. am	Name	gepr. am	Name
Vorhaben: St2035 - Ortsumfahrung Neuburg an der Donau mit 2. Donaubrücke			Projekt-Nr.: ea-ND-001.01		
			Unterlage: 19.1.2		
Landkreis: Neuburg-Schrobenhausen Stadt: Neuburg a. d. Donau			Plan-Nr.: U 22-2		
Maßstab: 1 : 5.000	Bestand und Konflikte Fläche, Boden und Wasser Blatt Ost		Datum	Name	
	UVP-Bericht/ UVS		entw. Juni 2021	Patalong	
			gez. Juni 2021	Buchner	
			gepr. 25.06.2021		
Vorhabensträger: Stadt Neuburg an der Donau Stadtbauplatz Amalienstraße A 54 86633 Neuburg an der Donau					Entwurfsverfasser: Dr. Blaszy - Dr. Overland Beratende Ingenieure GmbH & Co. KG Moosstraße 3 82278 Eching am Ammersee
Datum	Unterschrift		25.06.2021	Datum	
				Unterschrift	